

ALTEOS

ALTEOS

Hausratversicherung

# Vorteile für Makler und Mandanten

Alteos Hausratversicherung

## Top Preis-Leistungs-Verhältnis ✓

- 7 Tarife – passender Schutz für jeden Bedarf
- Von essenzieller Leistung bis Rundumschutz
- Schneller Service auf allen Kanälen

## Einfachheit ✓

- Verständliche Bedingungen
- Klare Tarifbezeichnungen
- Wenige Risikoparameter

## Technologie und Effizienz ✓

- Einfacher Abschluss: Integration in Vergleichsrechner
- BiPRO: Ihr Maklerverwaltungsprogramm ist immer aktuell
- Immer erreichbar: Telefon, E-Mail, Selfservice-Portal

Alteos Hausratversicherung

# Tarifübersicht

## Auszug aus den Annahmerichtlinien

- Unterversicherungsverzicht: ab 650 €/qm
- Höchstversicherungssumme: 200.000 €
- Zahlungsweisen: jährlich, halbjährlich, vierteljährlich, monatlich
- Zahlungsmethode: Lastschrift

## Zielgruppe

- Unsere Tarife richten sich an preissensible Kundinnen und Kunden, die keine Kompromisse eingehen möchten – insbesondere was Service für Makler und Mandant angeht.



Basis und Basis Plus

# Günstiger Grundschutz, wenn jeder Euro zählt



## **Basis** (zusätzlich inkl.)

- Diebstahl von Kinderwagen, Gehhilfen, Gartenmöbel und -geräte
- Überspannungsschäden
- und vieles mehr

## **Basis Plus** (zusätzlich inkl.)

- Einschluss der groben Fahrlässigkeit
- Seng-/Schmorschäden
- Räuberische Erpressung
- Diebstahl aus KFZ
- Umzugskosten
- GDV-Mindeststandard, Update-Garantie
- und vieles mehr

Bronze, Silber und Gold

# Ausgewogene Absicherung, wenn das Preis-Leistungs- Verhältnis entscheidet



## **Bronze** (zusätzlich inkl.)

- Stromschwankungen
- Diebstahl von Kinderspiel- und Sportgeräten
- Scheck- und Kreditkartenmissbrauch
- Innere Unruhen, Streik, Aussperrung
- Behindertengerechte Einbauten
- und vieles mehr

## **Silber** (zusätzlich inkl.)

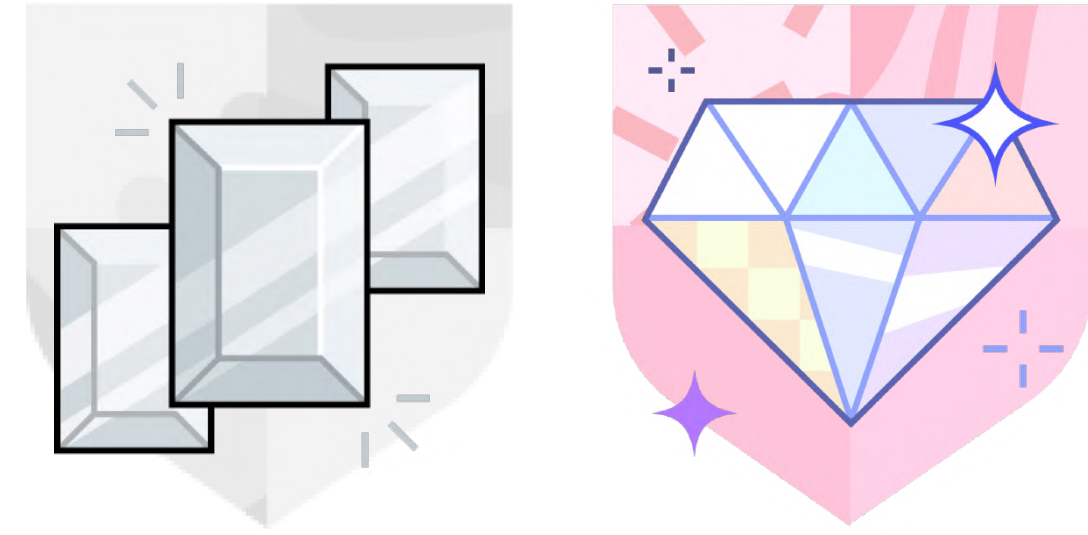
- Außenversicherung für Sportgeräte
- Diebstahl von Grills, KFZ-Zubehör und Kindersitzen
- Phishing
- Rückstauschäden
- Psychologische Betreuung nach Schaden
- Haustierbetreuungs- und Behandlungskosten
- Genereller Unterversicherungsverzicht bei Kleinstschäden
- Empfehlung Arbeitskreis Beratungsprozesse
- und vieles mehr

## **Gold** (zusätzlich inkl.)

- Zweitwohnsitz
- Kindervorsorge
- Preissteigerung und Technologiefortschritt
- Beitragsbefreiung bei Arbeitslosigkeit
- und vieles mehr

Platin und Diamant

# Unsere Premium-Tarife zu Top-Konditionen lassen kaum Wünsche offen



## **Platin** (zusätzlich inkl.)

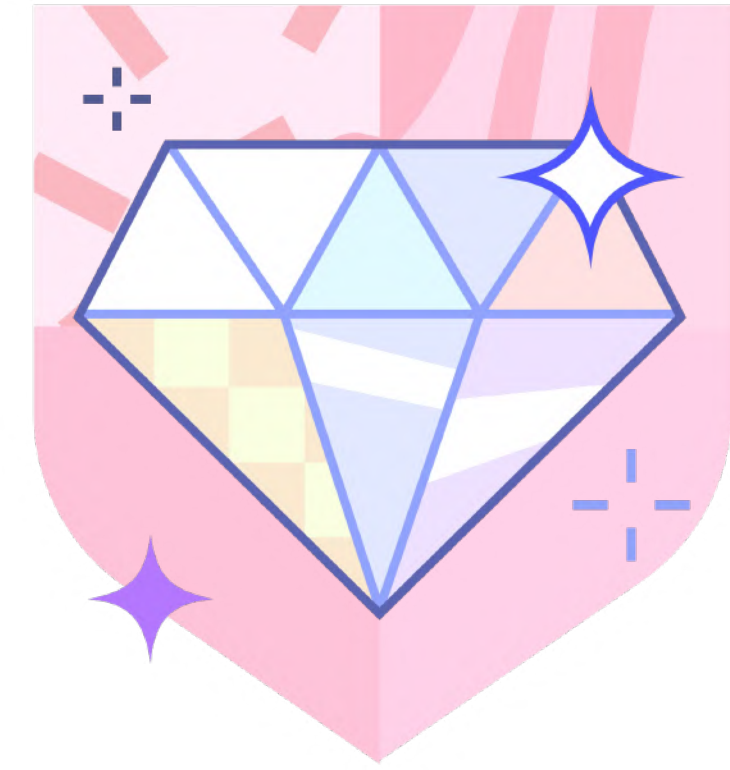
- Einschluss grober Fahrlässigkeit bei Obliegenheitsverletzung
- Einliegerwohnung
- Diebstahl von Kleidung aus Umkleiden
- Hör-/Sehhilfen, Gebisse, Taschendiebstahl (ab 60)
- 1% Fahrraddiebstahl beitragsfrei enthalten
- Überschwemmung durch Starkregen
- Reiserücktrittskosten
- Unbenannte Gefahren
- Besitzstandsgarantie und Best-Leistungsgarantie
- und vieles mehr

## **Diamant** (zusätzlich inkl.)

- Summen- und Konditionsdifferenzdeckung
- Übernahme von Schlüsseldienstkosten
- Verpflegungskosten bei beschädigtem Herd/Ofen
- Glasbruch für Küchengeräte beitragsfrei enthalten
- 1,5% Fahrraddiebstahl beitragsfrei enthalten
- Kein Selbstbehalt bei Elementarschäden
- Eindringen von Niederschlägen durch offen gelassene Fenster
- Beitragsbefreiung auch bei Kurzarbeit
- und vieles mehr

Aus dem Leben gegriffen

# Deshalb funkelt unser Diamant so einzigartig



## → **Kündigungsfrist verpasst?**

Dank Summen- und Konditionsdifferenzdeckung lassen Sie Ihre Kunden schon heute von unserem Schutz profitieren. Kostenlos.

## → **Fenster offen gelassen und es regnet herein?**

Einfach einreichen – ist bei uns kein Ausschluss.

## → **Kein Glasbruch gewählt?**

Für Kochfeld, Backofen und Mikrowelle braucht es keine Glasbruchversicherung. Inklusive – einfach so.

## → **In Kurzarbeit?**

Die Beitragsbefreiung bei Arbeitslosigkeit greift bei uns auch bei Kurzarbeit.

## → **Küchenschaden und der Magen knurrt?**

Wir laden Sie ein. Nach einem Schaden, der das Kochen unmöglich macht, leisten wir einen Verpflegungszuschuss für Lieferdienst oder Restaurantbesuch.

## → **Ausgesperrt?**

Geht auf uns. Wir übernehmen die Kosten der Türöffnung.

Maklerservice

# Wir sind digital und telefonisch erreichbar.

Unsere aktuellen Kontaktdaten finden  
Sie immer in der Übersicht Ihres Maklerpools.

