

Einkommen. Existenz. Gesichert.

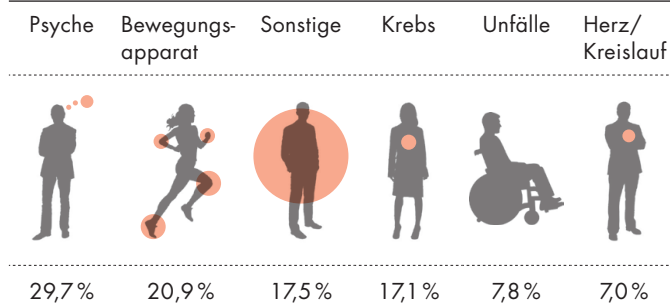


Helvetia SBU. Ihr existenziell wichtiger Schutz bei Berufsunfähigkeit.

Das ist die Realität

Mehr als 200.000 Menschen pro Jahr, egal ob Zimmerleute, Bankkaufleute, Ingenieure oder Unternehmer, müssen ihren Beruf aus Gesundheitsgründen aufgeben. Grund dafür können Erkrankungen oder Ereignisse sein, mit denen man nie gerechnet hätte. Gut, wenn die Betroffenen mit einer selbstständigen Berufsunfähigkeitsversicherung (SBU) vorgesorgt haben. Denn dann gibt es zumindest keine finanziellen Sorgen.

Krankheiten sind die Hauptursache



Ursachen für Berufsunfähigkeit, Statistik Morgen & Morgen 2019

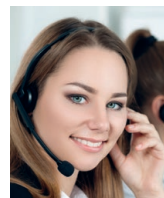
Praxisbeispiele von Helvetia Leben

Zahnärztin – Monatszahlung 1.770 Euro für 7 Jahre



Die 49-jährige Versicherte entwickelte nach einer Infektionserkrankung (Herpes zoster) eine schwere Depression mit Panikattacken. Aufgrund des chronischen Krankheitsverlaufs war die alleinerziehende Mutter gezwungen, ihre mit fünf Mitarbeitern geführte Praxis aufzugeben.

Callcenteragent – Monatszahlung 659 Euro für 30 Jahre



Eine psychische Erkrankung und eine chronische Autoimmunhepatitis (Leberentzündung) führten zum Verlust des beruflichen Leistungsvermögens der 31 Jahre alten Versicherten.

Gesellschafter-Geschäftsführer – Monatszahlung 5.968 Euro für 9 Jahre



Bei dem 56 Jahre alten Versicherten hatten sich eine chronisch-entzündliche Gelenkerkrankung, ein aktuell aufgetretenes Karzinom der Prostata und eine davon unabhängige seelische Erkrankung zu einem mit der bisherigen Berufsausübung nicht mehr zu vereinbarenden Hindernis summiert.

Gastronom – Monatszahlung 3.079 Euro für 16 Jahre



Der 50 Jahre alte, selbstständig tätige Betreiber eines Krankenhaus-Cafés litt an multiplen Beschwerden, die durch verschiedene Stenosen (Engpässe) des Spinalkanals (Rückenmarkskanal) verursacht wurden. Auch ein operativer Eingriff konnte nicht zu einer Besserung des Gesundheitszustands beitragen. Trotz einer hohen Anzahl von beschäftigten Mitarbeitern war eine betriebliche Umorganisation keine Option, denn das Leistungsvermögen unseres Versicherten war de facto aufgehoben.

Elektrotechniker-Meister – Monatszahlung 1.661 Euro für 22 Jahre



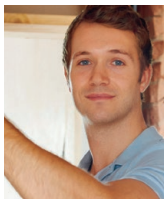
Der 43 Jahre alte Versicherte konnte seine Tätigkeit aufgrund einer bösartigen Hauterkrankung nicht mehr ausüben. Die ärztlichen Befunde belegten eine fortgeschrittene Erkrankung, die invasiv therapiert werden musste. Begleitende nervliche Beschwerden waren nicht mit der beruflichen Tätigkeit unseres Versicherten in Einklang zu bringen.

Kommunikationskauffrau – Beitragsbefreiung für 36 Jahre



Aufgrund einer multiplen Sklerose (entzündliche Erkrankung des zentralen Nervensystems, die das Gehirn und das Rückenmark umfasst) litt die 24 Jahre alte Versicherte an einem chronischen Müdigkeitssyndrom, Störungen der Feinmotorik sowie Konzentrations-, Bewegungs- und Gleichgewichtsstörungen. Die Berufsfähigkeit war damit zu über 50 Prozent eingeschränkt.

Stuckateur – Monatszahlung 1.045 Euro für 21 Jahre



Bei dem Versicherten bestand ein chronisch-degeneratives Lumbalsyndrom mit Kompression von Nervenwurzeln. Nach einer Wirbelsäulen-OP stand fest, dass der 34 Jahre alte Versicherte nicht in seinen besonders rückenbelastenden Beruf zurückkehren kann.

Maurer – Monatszahlung 1.605 Euro für 15 Jahre



Nach einer operativ versorgten Rotatorenmanschettenruptur (Schultergelenk) sollte zur Erhaltung des Restleistungsvermögens laut sozialmedizinischer Beurteilung das ständige Heben, Tragen und Bewegen von Lasten sowie häufiges Überkopfarbeiten vermieden werden. Ein sinnvoller Einsatz im bisherigen Beruf war nicht mehr gewährleistet.

¹ Bitte beachten Sie die genauen Voraussetzungen in den Versicherungsbedingungen. Ihr Versicherungsvermittler berät Sie gerne hierzu.

Sie sehen: Berufsunfähig kann jeder werden, und zwar in jedem Beruf!

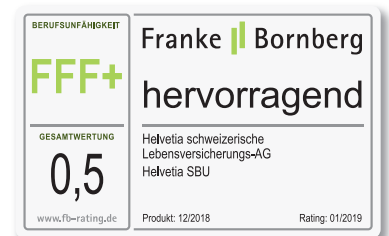
Nehmen Sie das Berufsunfähigkeitsrisiko nicht auf die leichte Schulter. Man muss nicht immer erst im Rollstuhl sitzen, um nicht mehr arbeiten zu können. Psychische Erkrankungen nehmen stetig zu und führen leicht zu einer Berufsunfähigkeit.

Top-Bedingungen und -Leistungen inklusive:

- **Günstigerer Beitrag** bei gesunder Lebensweise und durch Familienbonus
- **Rückwirkende Leistung** ab Eintritt der Berufsunfähigkeit
- **Beitragsreduktion oder Leistungserhöhung** durch Überschussbeteiligung
- **Nachversicherungsmöglichkeiten** ohne erneute Gesundheitsprüfung¹
- **Beitrags- und Rentendynamik** (optional)
- **Unterstützung** bei der Beantragung von Leistungen

Helvetia – Ihr ausgezeichnete Partner.

Sie sind in den besten Händen – mit persönlicher Beratung und einer ausgezeichneten Berufsunfähigkeitsversicherung.



Helvetia schweizerische Lebensversicherungs-AG

T +49 (0) 69 1332-0, www.helvetia.de



einfach. klar. helvetia 
Ihre Schweizer Versicherung